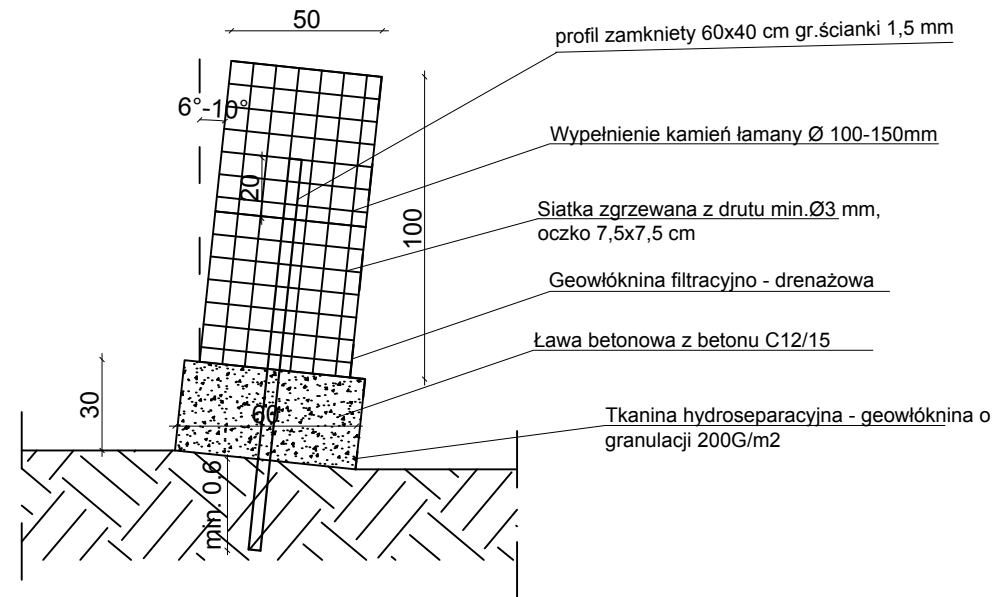
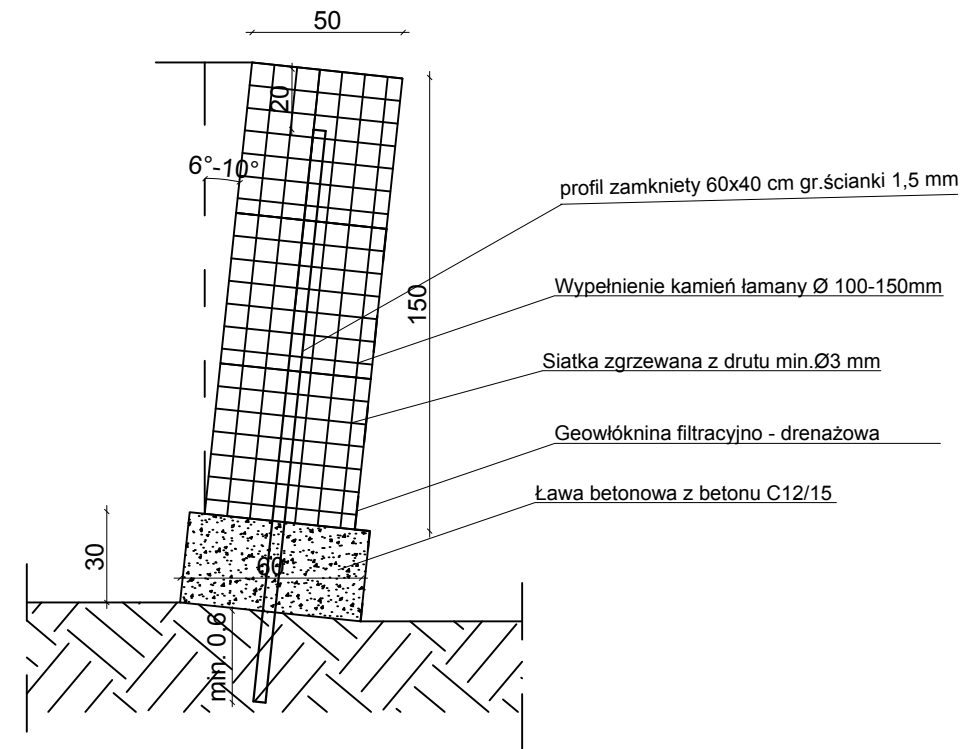


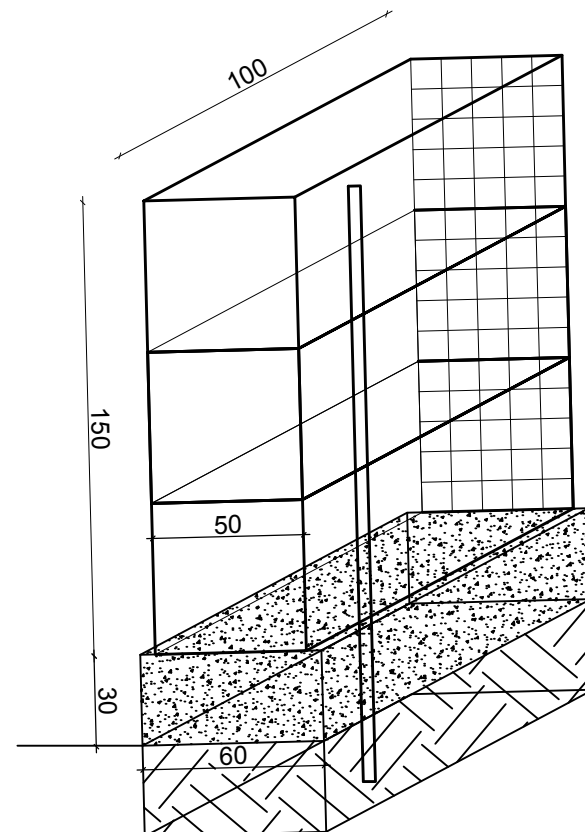
**Kosz Gabionowy**  
1,5x0,50x0,50 m  
km 1+420 - 1+444 L= 24 mb



**Kosz Gabionowy**  
1,0x0,50x0,50 m  
km 1+212 - 1+265 L=53 mb  
km 1+327 - 1+399 L=72 mb



### USTAWIENIE KOSZY GABIONOWYCH



Kamienie w gabionach starannie układać i klinować - ręcznie.  
Nie dopuszcza się kamienia typu otoczaki i piaskowca.  
Kosze gabionowe powinny mieć zastosowane dystanse albo w poprzek kosza, albo tzw. dystanse kątowe. Dystanse powinny być zawsze zaczepiane na siatkę w miejscu krzyżowania się prętów.  
Niedopuszczalne jest zaczepianie dystansów pośrodku pręta.  
Drut na gabiony powinien być średnicy 3mm pokryty powłoką antykorozyjną stopu ZnA15 (galfanu) o pokryciu 175 G/m2.  
Nachylenie gabionu w kierunku skarpy ok. 6°-10°.  
Ściana gabionów od strony skarpy wyłożona tkaniną hydroseparacyjną -geowłóknina